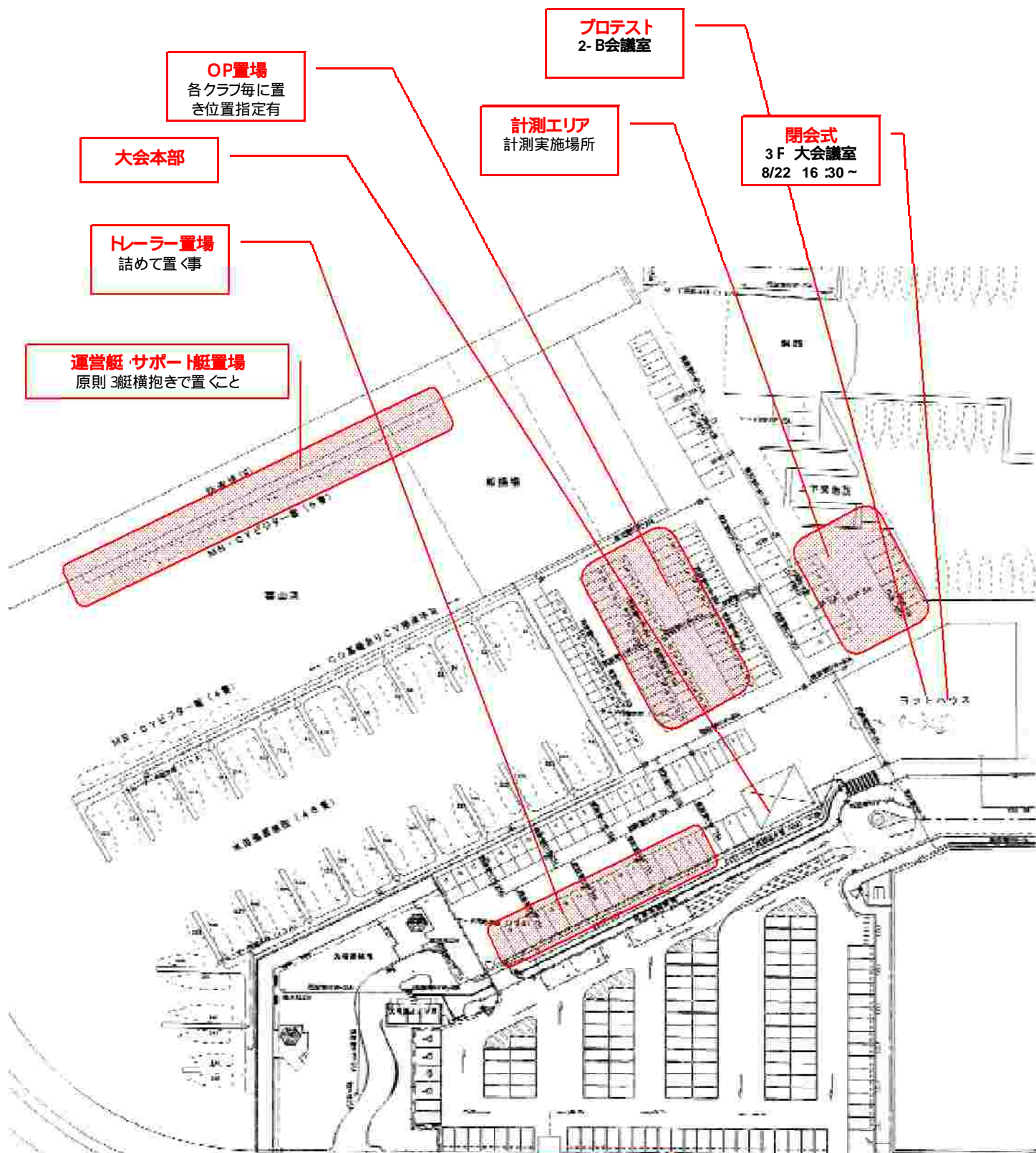


2010 OP東日本選手権 葉山新港 配置表



大会本部 :レース運営室
 プロテスト委員会 :2階 2-B会議室
 閉会式 :3F 大会議室
 休憩所 :2F みんなの部屋

注意事項

- ・ハーバー内でのテント設営は原則禁止です。
 (2F 'みんなの部屋'で休憩可です。)
- ・ガソリンタンクは、ボート内にて保管してください。